

BIKE - INFO 16 / 2012



Harley Davidson Softail Fat Boy ab 2012



REMUS

SPORTEXHAUST

www.remus.eu

**THE WORLD LEADER
IN SPORTEXHAUSTS**



Abbildung kann vom Original abweichen / Picture can deviate from original product

Gewicht / weight (kg)		
	Stock	Remus
Außenmantel / sleeve		Edelstahl
Kompletanlage / complete system EG/EEC	10.46	7.72



REMUS Innovation GmbH
 Dr.-Niederdorfer-Straße 25, A-8572 Bärnbach
 phone/Tel: 0043 (0)3142 / 69 00 - 0
 fax/Fax: 0043 (0)3142 / 69 00 - 291
 office@remus.at, www.remus.eu

 **change everything**



 **wähle aus 5 unterschiedlichen Endkappen / choose between 5 different end caps**



Ø 84 mm "Slash cut"



Ø 84 mm "Perforated"



Ø 84 mm "Tapered"



Ø 84 mm "Straight end"

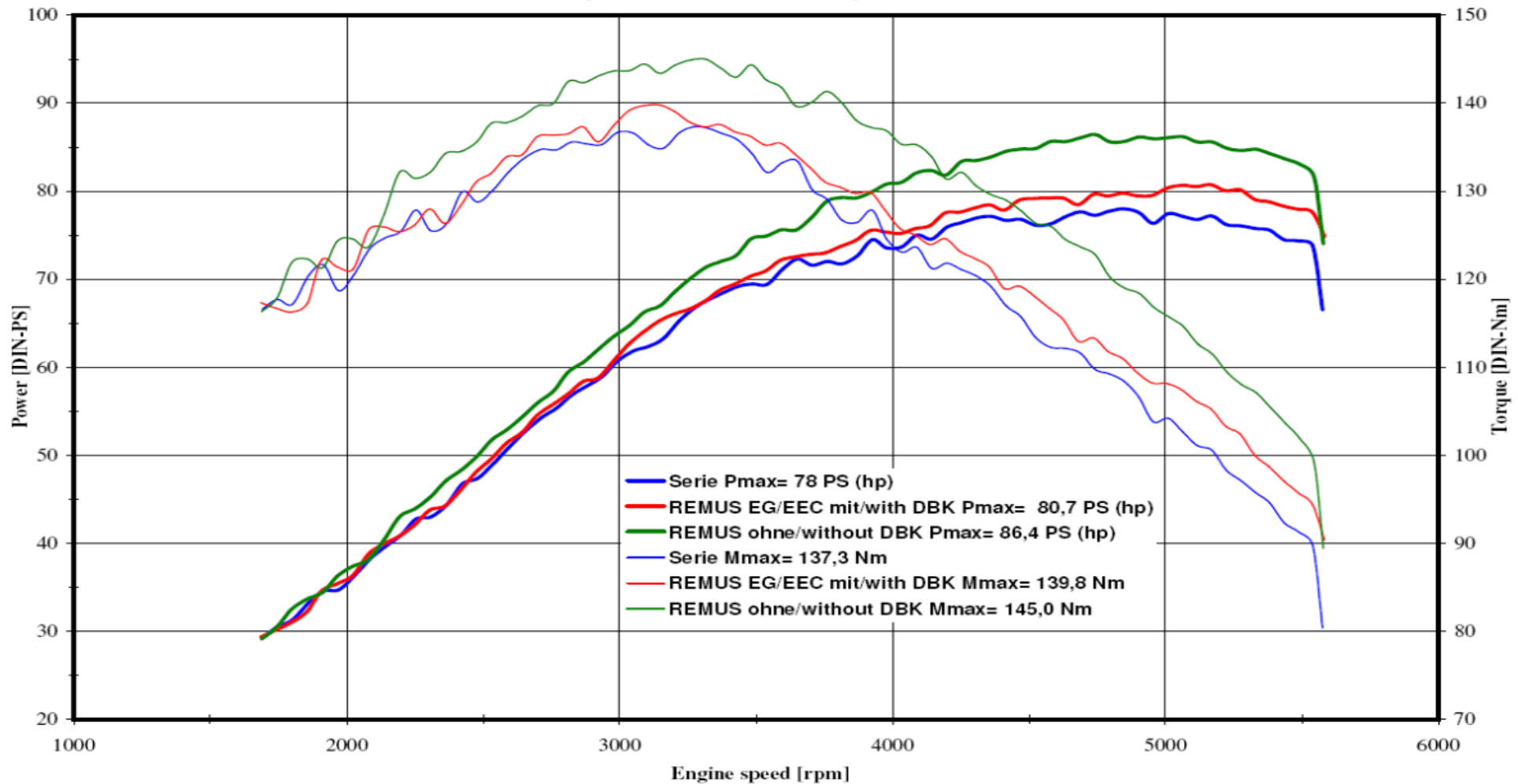


Ø 84 mm "Rolled up"



REMUS Innovation GmbH
Dr.-Niederdorfer-Straße 25, A-8572 Bärnbach
phone/Tel: 0043 (0)3142 / 69 00 - 0
fax/Fax: 0043 (0)3142 / 69 00 - 291
office@remus.at, www.remus.eu

Harley-Davidson Softail Fat Boy mod.2012



Technische Änderungen und Irrtümer bleiben vorbehalten.
Subject to technical alterations and errors.



REMUS Innovation GmbH
Dr.-Niederdorfer-Straße 25, A-8572 Bärnbach
phone/Tel: 0043 (0)3142 / 69 00 - 0
fax/Fax: 0043 (0)3142 / 69 00 - 291
office@remus.at, www.remus.eu

REMUS ARTIKELNUMMERN IM DETAIL / PART NUMBERS IN DETAIL

Modell - Type	Bj.	Ømm	Beschreibung DEUTSCH	Description ENGLISH	Typ/type	Mantel Variante	sleeve version	Artikelnummer part number
Softail FS2 FLSTF Fat Boy FLSTFB Fat Boy Special	07-09-		Edelstahl Krümmer inkl. Abgasklappe, Hitzeschutzblech chrom für hinteres Krümmerrohr	stainless steel header incl. exhaust flap, heat protecting shield chrome for rear header tube	EG/ABE/EEC			0101 239512
			Edelstahl Krümmer inkl. Abgasklappe, Hitzeschutzblech schwarz für hinteres Krümmerrohr	stainless steel header incl. exhaust flap, heat protecting shield black for rear header tube	EG/ABE/EEC			0101 239512B
			2 x Schalldämpfer für wechselbare Endkappen inkl. Kat.	2 x muffler for changeable end caps incl. cat.	EG/ABE/EEC	Edelstahl chrom	SS chrome	7152 230007
			2 x Schalldämpfer für wechselbare Endkappen inkl. Kat.	2 x muffler for changeable end caps incl. cat.	EG/ABE/EEC	Edelstahl schwarz	SS black	7752 230007
wechselbare Endkappen changeable end caps			Endkappe "Slash Cut" (2 Stk.)	end cap "Slash Cut" (2 pcs.)		Edelstahl chrom	SS chrome	EK01
			Endkappe "Slash Cut" (2 Stk.)	end cap "Slash Cut" (2 pcs.)		Edelstahl schwarz	SS black	EK71
			Endkappe "Perforated" (2 Stk.)	end cap "Perforated" (2 pcs.)		Edelstahl chrom	SS chrome	EK02
			Endkappe "Perforated" (2 Stk.)	end cap "Perforated" (2 pcs.)		Edelstahl schwarz	SS black	EK72
			Endkappe "Tapered" (2 Stk.)	end cap "Tapered" (2 pcs.)		Edelstahl chrom	SS chrome	EK03
			Endkappe "Tapered" (2 Stk.)	end cap "Tapered" (2 pcs.)		Edelstahl schwarz	SS black	EK73
			Endkappe "Straight End" (2 Stk.)	end cap "Straight End" (2 pcs.)		Edelstahl chrom	SS chrome	EK04
			Endkappe "Straight End" (2 Stk.)	end cap "Straight End" (2 pcs.)		Edelstahl schwarz	SS black	EK74
			Endkappe "Rolled Up" (2 Stk.)	end cap "Rolled Up" (2 pcs.)		Edelstahl chrom	SS chrome	EK05
			Endkappe "Rolled Up" (2 Stk.)	end cap "Rolled Up" (2 pcs.)		Edelstahl schwarz	SS black	EK75

Irrtum und Änderung vorbehalten / Errors and omissions excepted!



REMUS Innovation GmbH
 Dr.-Niederdorfer-Straße 25, A-8572 Bärnbach
 phone/Tel: 0043 (0)3142 / 69 00 - 0
 fax/Fax: 0043 (0)3142 / 69 00 - 291
 office@remus.at, www.remus.eu

REMUS ARTIKELNUMMERN / PART NUMBERS									
Modell - Type	Bj.	Ømm	Beschreibung DEUTSCH	Description ENGLISH	Typ/type	Schalldämpfer muffler	Mantel Variante	sleeve version	Setartikelnummer setpartnumber
Softail FS2 FLSTF Fat Boy FLSTFB Fat Boy Special	07-09-		2 x Schalldämpfer inkl. Kat. ohne Endkappen	2 x muffler incl. cat. without end caps	EG/ABE/EEC	CUSTOM	Chrom	chrome	007152 230007
			2 x Schalldämpfer inkl. Kat. ohne Endkappen	2 x muffler incl. cat. without end caps	EG/ABE/EEC	CUSTOM	Edelst. schwarz	stainless steel black	007752 230007
			Kompletanlage Edelstahl Krümmer inkl. Abgasklappe, hinteres Hitzeschutzblech chrom, (vorderes Hitzeschutzblech wird von der Originalanlage verwendet), 2 x Schalldämpfer inkl. Kat ohne Endkappen	complete system stainless steel header incl. exhaust flap, rear heat protecting shield chrome, (front heat protecting shield is used from original system), 2 x muffler incl. cat. without end caps	EG/ABE/EEC	CUSTOM	Chrom	chrome	017152 239512
			Kompletanlage Edelstahl Krümmer inkl. Abgasklappe, hinteres Hitzeschutzblech schwarz, (vorderes Hitzeschutzblech wird von der Originalanlage verwendet), 2 x Schalldämpfer inkl. Kat ohne Endkappen	complete system stainless steel header incl. exhaust flap, rear heat protecting shield black, (front heat protecting shield is used from original system), 2 x muffler incl. cat. without end caps	EG/ABE/EEC	CUSTOM	Chrom	chrome	017152 239512B
			Kompletanlage Edelstahl Krümmer inkl. Abgasklappe, hinteres Hitzeschutzblech chrom, (vorderes Hitzeschutzblech wird von der Originalanlage verwendet), 2 x Schalldämpfer inkl. Kat ohne Endkappen	complete system stainless steel header incl. exhaust flap, rear heat protecting shield chrome, (front heat protecting shield is used from original system), 2 x muffler incl. cat. without end caps	EG/ABE/EEC	CUSTOM	Edelst. schwarz	stainless steel black	017752 239512
			Kompletanlage Edelstahl Krümmer inkl. Abgasklappe, hinteres Hitzeschutzblech schwarz, (vorderes Hitzeschutzblech wird von der Originalanlage verwendet), 2 x Schalldämpfer inkl. Kat ohne Endkappen	complete system stainless steel header incl. exhaust flap, rear heat protecting shield black, (front heat protecting shield is used from original system), 2 x muffler incl. cat. without end caps	EG/ABE/EEC	CUSTOM	Edelst. schwarz	stainless steel black	017752 239512B
wechselbare Endkappen changeable end caps ACHTUNG / ATTENTION Endkappen müssen separat bestellt werden end caps must be ordered separately			Endkappe "Slash Cut" (2 Stk.)	end cap "Slash Cut" (2 pcs.)		ENDCAP	Edelstahl chrom	SS chrome	EK01
			Endkappe "Slash Cut" (2 Stk.)	end cap "Slash Cut" (2 pcs.)		ENDCAP	Edelstahl schwarz	SS black	EK71
			Endkappe "Perforated" (2 Stk.)	end cap "Perforated" (2 pcs.)		ENDCAP	Edelstahl chrom	SS chrome	EK02
			Endkappe "Perforated" (2 Stk.)	end cap "Perforated" (2 pcs.)		ENDCAP	Edelstahl schwarz	SS black	EK72
			Endkappe "Tapered" (2 Stk.)	end cap "Tapered" (2 pcs.)		ENDCAP	Edelstahl chrom	SS chrome	EK03
			Endkappe "Tapered" (2 Stk.)	end cap "Tapered" (2 pcs.)		ENDCAP	Edelstahl schwarz	SS black	EK73
			Endkappe "Straight End" (2 Stk.)	end cap "Straight End" (2 pcs.)		ENDCAP	Edelstahl chrom	SS chrome	EK04
			Endkappe "Straight End" (2 Stk.)	end cap "Straight End" (2 pcs.)		ENDCAP	Edelstahl schwarz	SS black	EK74
			Endkappe "Rolled Up" (2 Stk.)	end cap "Rolled Up" (2 pcs.)		ENDCAP	Edelstahl chrom	SS chrome	EK05
			Endkappe "Rolled Up" (2 Stk.)	end cap "Rolled Up" (2 pcs.)		ENDCAP	Edelstahl schwarz	SS black	EK75

Irtum und Änderung vorbehalten / Errors and omissions excepted!



REMUS Innovation GmbH
 Dr.-Niederdorfer-Straße 25, A-8572 Bärnbach
 phone/Tel: 0043 (0)3142 / 69 00 - 0
 fax/Fax: 0043 (0)3142 / 69 00 - 291
 office@remus.at, www.remus.eu