

## **BIKE - INFO 24 / 2012**



**KTM 125 Duke Mod. 2011 - REMUS GP LOOK**



**REMUS**

**SPORTEXHAUST**

[www.remus.eu](http://www.remus.eu)

**THE WORLD LEADER  
IN SPORTEXHAUSTS**



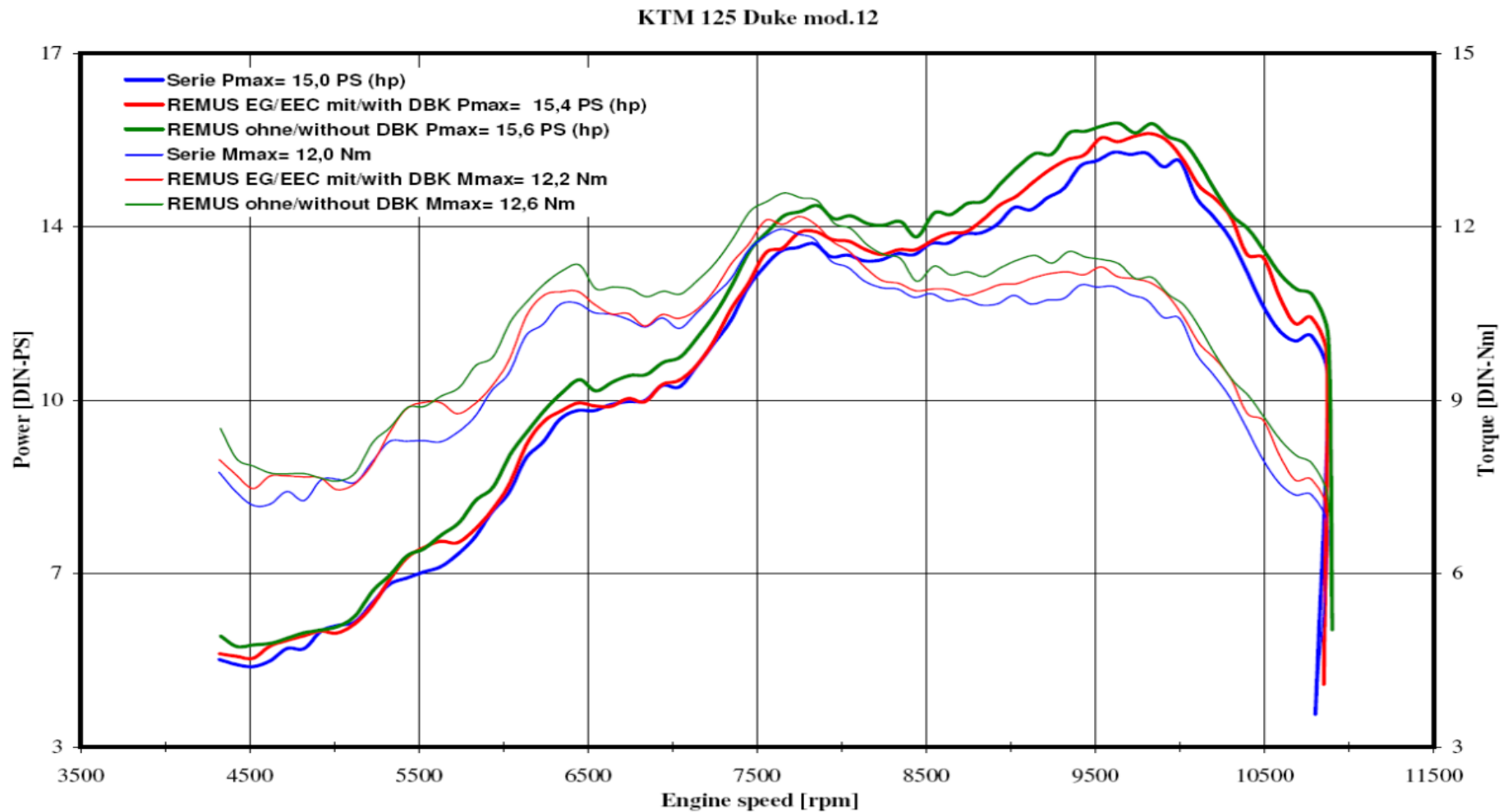
Abbildung kann vom Original abweichen / Picture can deviate from original product

Gewicht / weight (kg)		
	Stock	Remus
Außenmantel / Sleeve		Edelstahl
Schalldämpfer / Muffler EG/EEC	2.48	2.20



**REMUS Innovation GmbH**  
 Dr.-Niederdorfer-Straße 25, A-8572 Bärnbach  
 phone/Tel: 0043 (0)3142 / 69 00 - 0  
 fax/Fax: 0043 (0)3142 / 69 00 - 291  
 office@remus.at, www.remus.eu

# Leistungsdiagramm / Dyno chart



Technische Änderungen und Irrtümer bleiben vorbehalten.

Subject to technical alterations and errors.



**REMUS Innovation GmbH**

Dr.-Niederdorfer-Straße 25, A-8572 Bärnbach

phone/Tel: 0043 (0)3142 / 69 00 - 0

fax/Fax: 0043 (0)3142 / 69 00 - 291

office@remus.at, www.remus.eu

## REMUS ARTIKELNUMMERN IM DETAIL / PART NUMBERS IN DETAIL

Modell - Type	Bj.	Ømm	Beschreibung DEUTSCH	Description ENGLISH	Typ	Type	Mantel Variante	Sleeve Version	Artikelnummer Part number
125 Duke	11 -		Krümmmer	header tube	EG/ABE	EEC			0101 651211
			Schalldämpfer mit Endrohr mit Kat.	muffler with tail pipe incl. cat.	EG/ABE	EEC	Edelstahl	Stainless steel	1152 651311
			Schalldämpfer mit Endrohr ohne Kat.	muffler with tail pipe no cat.	ohne EG/ABE	no EEC	Edelstahl	Stainless steel	1102 651311
			Slip on mit Kat. <b>NEU</b>	slip on with cat. <b>NEW</b>	EG/ABE	EEC	Edelstahl	Stainless steel	1152 651411
			Slip on ohne Kat. <b>NEU</b>	slip on no cat. <b>NEW</b>	ohne EG/ABE	no EEC	Edelstahl	Stainless steel	1102 651411
			Krümmmer	header tube	EG/ABE	EEC			0101 651211
			Verbindungsrohr mit Kat.	connecting tube incl. Cat.	EG/ABE	EEC			0115 651211
			Verbindungsrohr ohne Kat.	connecting tube no Cat.	ohne EG/ABE	no EEC			0105 651211
			ROXX	ROXX	EG/ABE	EEC	Edelstahl	Stainless steel	99682 651211
			ROXX	ROXX	EG/ABE	EEC	Titan	Titanium	99882 651211

Irrtum und Änderung vorbehalten / Errors and omission excepted



**REMUS Innovation GmbH**

Dr.-Niederdorfer-Straße 25, A-8572 Bärnbach

phone/Tel: 0043 (0)3142 / 69 00 - 0

fax/Fax: 0043 (0)3142 / 69 00 - 291

office@remus.at, www.remus.eu

REMUS ARTIKELNUMMERN / PART NUMBERS											
Modell - Type	Bj.	Ømm	Beschreibung DEUTSCH	Description ENGLISH	Typ/type	Schalldämpfer Muffler	Mantel Variante	Sleeve Version	Setartikelnummer Setpartnumber		
125 Duke	11 -		Krümmmer	header tube	EG/ABE				0101 651211		
			Slip on - Schalldämpfer mit Endrohr inkl. Kat	slip on - muffler with tail pipe incl. cat.	EG/ABE		Edelstahl	Stainless steel	001152 651311		
			Slip on - Schalldämpfer mit Endrohr ohne Kat	slip on - muffler with tail pipe no cat.	SPORT (no EG/ABE/EEC)		Edelstahl	Stainless steel	001102 651311		
			Slip on mit Kat. <b>NEU</b>	slip on with cat. <b>NEU</b>	EG/ABE	REMUS GP LOOK	Edelstahl	Stainless steel	001152 651411		
			Slip on ohne Kat. <b>NEU</b>	slip on no cat. <b>NEU</b>	SPORT (no EG/ABE/EEC)	REMUS GP LOOK	Edelstahl	Stainless steel	001102 651411		
			Kompletanlage mit Kat.	complete system with Cat.	EG/ABE	EEC	ROXX	Edelstahl	Stainless steel	1199682 651211	
					EG/ABE	EEC	ROXX	Titan	Titanium	1199882 651211	
			Kompletanlage ohne Kat.	complete system no Cat.	SPORT	SPORT	ROXX	Edelstahl	Stainless steel	0199682 651211	
					SPORT	SPORT	ROXX	Titan	Titanium	0199682 651211	
			Slip on mit Kat.	Slip on inkl. Cat.	EG/ABE	EEC	ROXX	Edelstahl	Stainless steel	1599682 651211	
					EG/ABE	EEC	ROXX	Titan	Titanium	1599882 651211	
			Slip on ohne Kat.	Slip on no Cat.	SPORT	SPORT	ROXX	Edelstahl	Stainless steel	0599682 651211	
					SPORT	SPORT	ROXX	Titan	Titanium	0599882 651211	

Irrtum und Änderung vorbehalten / Errors and omission expected

SPORT = Schalldämpfer mit Homologationsnummer (Geräuschwerte liegen innerhalb der Toleranz), jedoch ohne Katalysator, deshalb keine EG/ABE.

SPORT = silencer with homologation number (sound level is within the tolerated limit), but without catalytic converter, therefore no EEC.



**REMUS Innovation GmbH**  
 Dr.-Niederdorfer-Straße 25, A-8572 Bärnbach  
 phone/Tel: 0043 (0)3142 / 69 00 - 0  
 fax/Fax: 0043 (0)3142 / 69 00 - 291  
 office@remus.at, www.remus.eu